

# Amortiguador Axial Inox



15 - 25  
Hz

Frecuencia  
natural

70 - 1400  
kg

Carga  
estática

- 70°C  
+ 300°C

Temperatura  
de trabajo

## Componentes

- **Cuerpo** - acero zincado o pintado
- **Eje** - 1) aluminio 6082-T6  
2) acero zincado  
3) acero inoxidable
- **Amortiguador** - hilo de acero inoxidable AISI 304



## Descripción

Es un **amortiguador 100% metálico** cuya estructura tiene capacidad para soportar sobrecargas debido a su alta resistencia.

Está reforzado con **cojines radiales** por lo que pueden absorber también **esfuerzos dinámicos horizontales** significativos.

## Aplicaciones

Se puede utilizar para suspender **material transportado**, sustentar **tuberías calientes**. También se aplica como **elemento antisísmico**, así como silentblock en **equipos rotatorios de frecuencias medio-altas**.



Trituradoras



Motores



Máquinas de imprenta



Molinos de muelas y de bolas



Generadores



Máquinas de textil



Prensas de husillo



Tubos calientes (de escape, silenciadores)



Equipos de telecomunicaciones



Bombas



Calderas



Racks / servidores para CPD

## Especificaciones

**Soportan perfectamente la intemperie:** resistentes a productos químicos, corrosión, temperaturas extremas, luz solar y fuego.

Trabajan en **dirección axial y radial**, por lo que se puede instalar tanto en **vertical** como en **horizontal** (aunque presenta máxima eficiencia bajo carga axial). Permite limitar el desplazamiento lateral.

Trabajan a **compresión y tracción** creando excelentes puntos semirígidos.

**Resistencia estructural** equivalente a una aceleración continua de 5g bajo carga máxima.

**Factor de amplificación** en resonancia: < 4. **Excitación máxima** admisible a frecuencia natural de suspensión: ± 0,4 mm.



**Peso:**  
0,7 kg  
1,76 kg (ref. 954089)



**Carga estática:**  
70 - 1 400 kg



**Carga max. dinámica:**  
Axial: 900 - 4 200 kg  
Radial: 300 - 4 200 kg

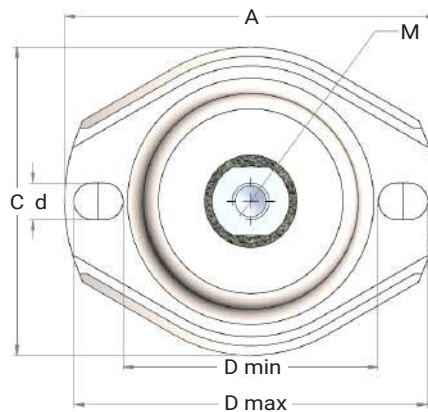


**Frecuencia natural (axial y radial):**  
15 - 25 Hz

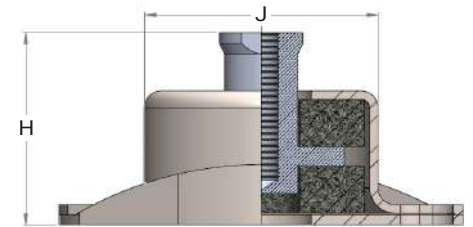


**Temperatura de trabajo:**  
de -70 a +300 °C

## Dimensiones



ref. 954406  
ref. 954087  
ref. 954088 } orificios **rasgados**  
  
ref. 954089 } orificios **circulares**

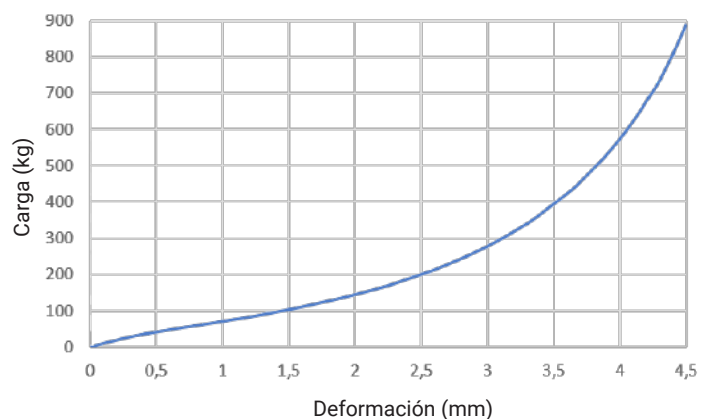
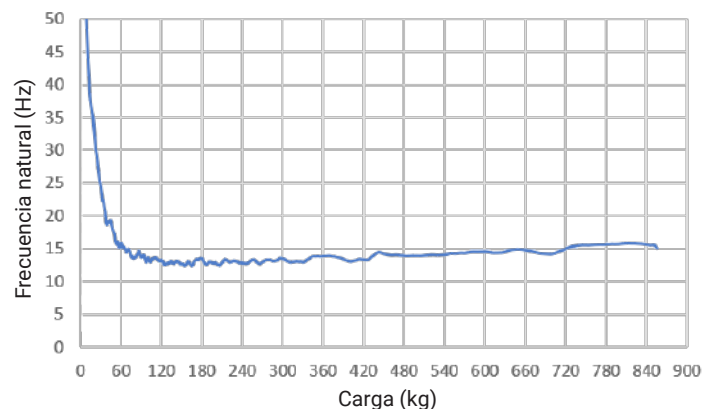


Ref.	A	D min	D max	C	J	d	M*	H
<b>954406</b>								54
<b>954087</b> <b>954088</b>	121	78	110	100	70	12	M12	58
<b>954089</b>	172	141 entre los centros		135	96	17	M16	64

Dimensiones en milímetros (mm)

\* **Las métricas** indicadas son **estándar**, pero se pueden cambiar bajo petición (consúltanos métricas disponibles)

## Ensayos de laboratorio



## Características técnicas

Ref.	Carga estática axial	Carga máx. dinámica			
		Axial		Radial	
		Compresión	Tracción		
954406-	01	70 - 250	900	900	300
	11	70 - 250	900	900	800
	02	150 - 500	2 000	1 800	650
	12	150 - 500	2 000	1 800	1 600
954087-	-	70 - 300	900	900	300
	1	70 - 300	900	900	900
954088-	-	150 - 650	1 950	1 950	650
	1	150 - 650	1 950	1 950	1 950
954089-	-	350 - 1 400	4 200	4 200	1 400
	1	350 - 1 400	4 200	4 200	4 200

Mismas dimensiones (excepto la altura)

Medidas en kilogramos (kg)

## Instalación



MODO 1



MODO 2

**MODO 1: Especial para tuberías verticales e inclinadas:** Pueden ser distribuidas a diferentes grados (180°, 120°, 90° etc.) dependiendo del número de apoyos a colocar en la tubería.

**MODO 2: Especial para tuberías horizontales e inclinadas.**



### Tejasa TC S.L. / Silentflex®

Fabricante de sistemas antivibratorios, amortiguadores y silentblocks de alta calidad. Expertos en aislamiento de vibraciones, choques y sismos con más de 30 años de experiencia.

## Contacto



[www.silentflex.com](http://www.silentflex.com)



+34 942 54 42 23



[silentflex@silentflex.com](mailto:silentflex@silentflex.com)



C/ Industria 77, Parque Industrial Tirso González 21, 39610 Astillero, Cantabria, España



Tejasa TC - Silentflex®