

AMORTIGUADORES PARA PRENSAS SILENTFLEX®



Los amortiguadores para prensas **Silentflex®** son un aislador ideal, de baja frecuencia, que aportan el mejor comportamiento antivibratorio del mercado para todo tipo de prensas industriales.

Todo ello gracias a la combinación de nuestro cojín metálico antivibratorio 100% inox y un tipo de resorte metálico de alta resistencia. Ambos forman el conjunto ideal para lograr el aislamiento perfecto en prensas mecánicas de todo tipo.

CARACTERÍSTICAS TÉCNICAS



Presenta una **baja frecuencia de resonancia** (ideal para prensas).

Combina la acción de **resorte de acero de alta resistencia** y un **cojín metálico antivibratorio 100% de acero inoxidable**.

Soporta aceleraciones en compresión de hasta 4g.

Su temperatura de utilización oscila entre **-100°C y +400°C**.

Las **placas de fijación** están adaptadas a los pies de la prensa.

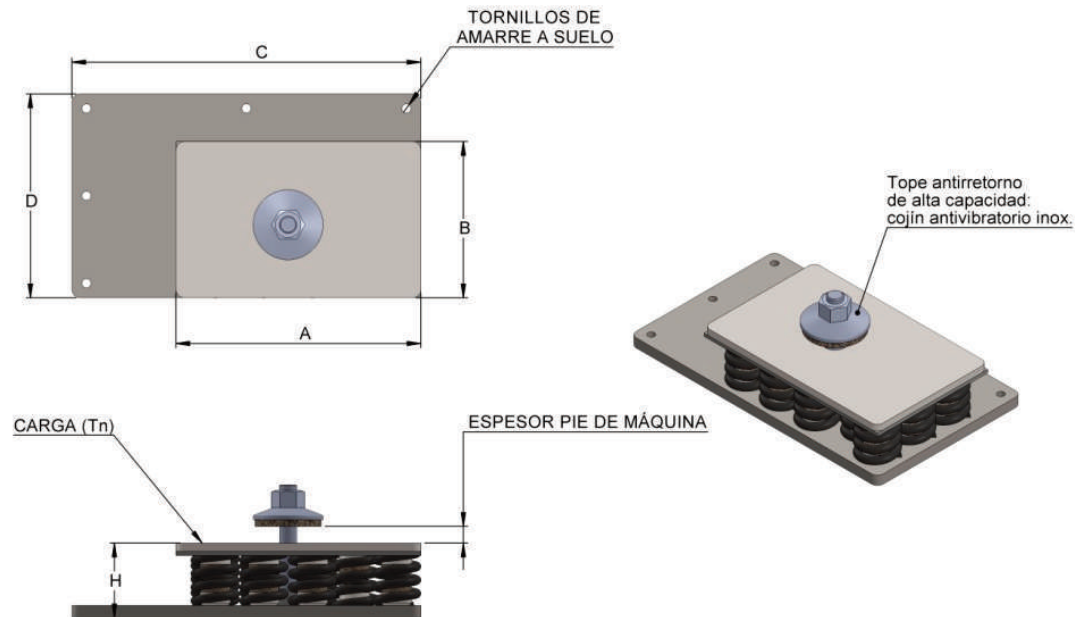
La **gama de cargas a soportar es muy amplia**: se diseña especialmente para cada caso.

APLICACIONES

Los amortiguadores para prensas se utilizan para el aislamiento directo de **prensas mecánicas e hidráulicas** industriales de todo tipo.

De la misma forma, son utilizables en máquinas que produzcan ciclos de carga puntual, impactos o sobreesfuerzos de presión.

DIMENSIONES Y FABRICACIÓN



En **Silentflex®** fabricamos su pie de prensa a medida sin ningún coste adicional, gracias a nuestro innovador sistema de fabricación a medida.

Con tan sólo conocer las variables indicadas en la figura, las cuales son indicadas por el propio cliente, diseñamos y fabricamos a medida el pie de máquina que necesita.

De forma rápida, al mejor precio del mercado y suministrando un antivibratorio de calidad, diseñado para trabajar en las condiciones más exigentes.

[Puede consultarnos precio y plazo sin compromiso.](#)

MONTAJE

Se aportan 2 posibles opciones de montaje del amortiguador:

SUPUESTO 1:

1. Una vez que se ha comprobado que el suelo está correctamente nivelado, los pernos de fijación al suelo se fijan al hormigón.
2. Situar el amortiguador sobre los pernos.
3. Colocar la máquina sobre los pernos, de manera que se haga coincidir los taladros del pie de máquina y amortiguador.
4. Enroscar el perno a fondo.
5. Introducir el amortiguador de retención. El cojín elástico deberá estar apoyado sobre el pie de máquina.
6. Enroscar la tuerca y la contratuerca.
7. El par de apriete inicial es de 10 kg x m; en función de la relación estabilidad-transmisibilidad, éste tendrá que aumentar.

SUPUESTO 2:

1. Fijar las placas de asiento niveladas al hormigón. Puede efectuarse con garrotas o anclajes de alta resistencia con conos de expansión o químicos.
2. Situar el amortiguador sobre las placas de asiento.
3. Colocar la máquina sobre amortiguador, de manera que coincidan los taladros pie de máquina y amortiguador.
4. Enroscar el perno a fondo.
5. Introducir el amortiguador de retención. El cojín elástico deberá estar apoyado sobre el pie de máquina.
6. Enroscar la tuerca y la contratuerca.
7. El par de apriete inicial es de 10 kg x m; en función de la relación estabilidad-transmisibilidad, éste tendrá que aumentar.
8. Soldar la placa inferior del amortiguador a la placa de asiento.

CONTACTO

Sede:

Calle de la Industria, N° 77
Parque Industrial Tirso González
Nave 21 y 22-6
C.P. 39610 - El Astillero
Cantabria - España

Vías de contacto:

Teléfono.: +34 942 544 223
Fax.: +34 942 544 224
e-mail: silentflex@silentflex.com

