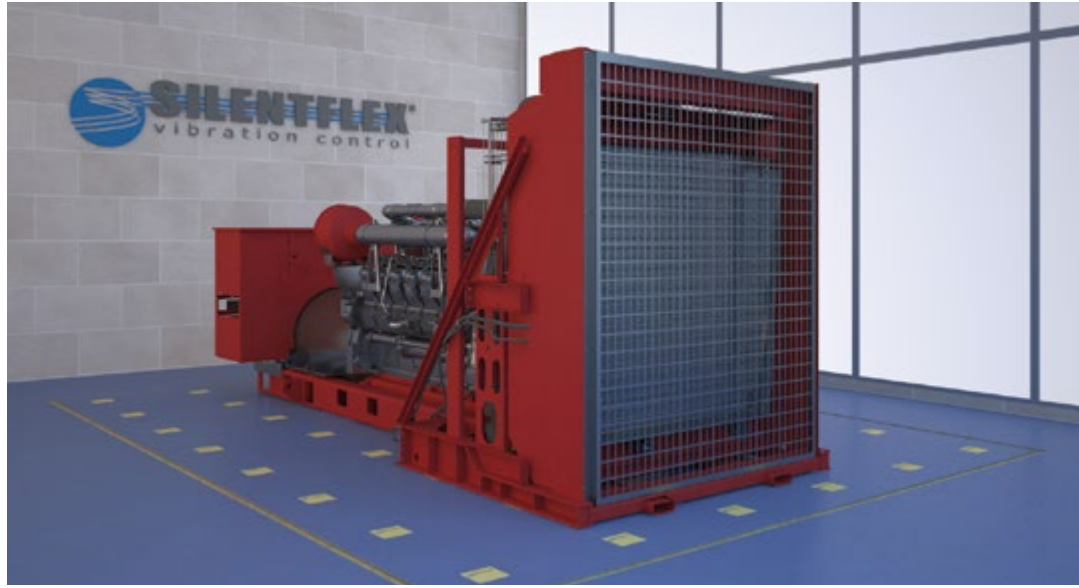
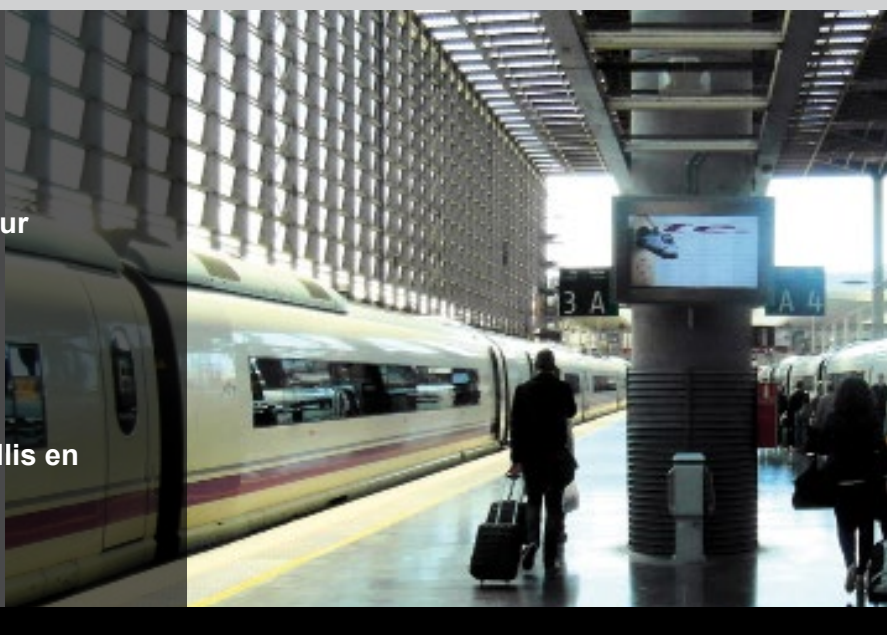


**SILENTFLEX® DALLE FLOTTANTE**

**SYSTÈME BREVETÉ ESPAGNE (P200701966) INTERNATIONAL (PCT/ES2008/000469) USA (13/463.320) SYSTÈME APPROUVÉ PAR FECSA ENDESA**

Silentflex®  
Tlfn: +34 942 544 223  
Fax +34 942 544 224  
E-mail: silentflex@silentflex.com  
Web: www.silentflex.com

- Montage rapide et facile.
- Coût compétitif et adaptable.
- Trappe d'interventions à accès rapide pour la manutention et changement de l'isolateur l'adaptation des charges sur toute la durée de vie utile.
- Système de mise à niveau facile.
- Conteneur en métal de haute performance, sécuritif par son système de liaison au treillis en béton.
- Différentes épaisseurs disponibles.



ESSAIS DE bruit ET D'IMPACT EN VERTU DE L'ISO 717-2: INSONORISATION DU BRUIT D'AIR DE 55 DB.  
C'est une performance optimum dans le domaine de l'atténuation acoustique, et la plus élevée de tous les planchers flottants antivibratoires standards actuels.



Nos dalles flottantes conforment la norme ISO 9001, plusieurs étapes de contrôles et de mesures dans notre processus de fabrication, garantissent un niveau de qualité maximum pour nos clients.

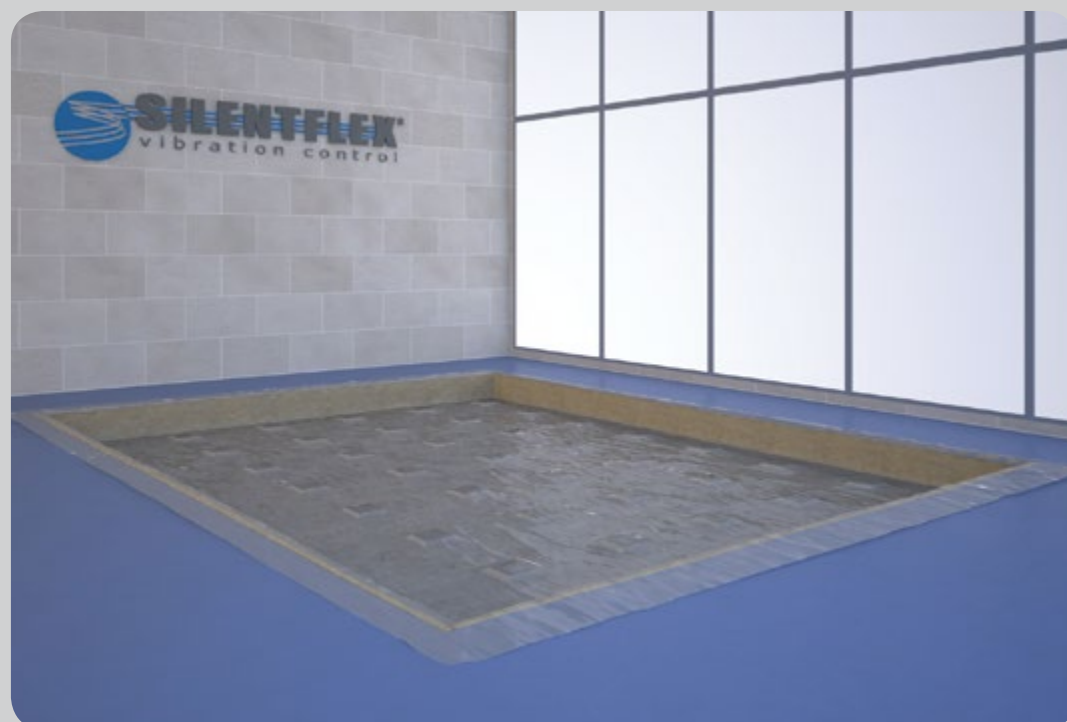


# SILENTFLEX® DALLE FLOTTANTE

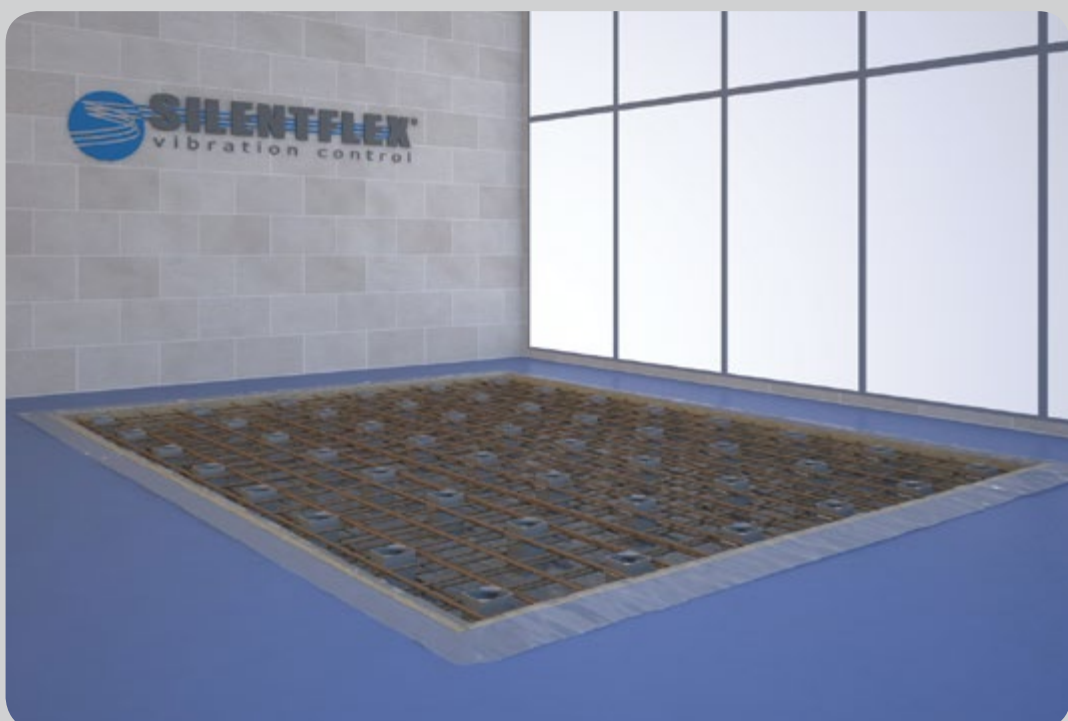
## FACILITÉ D'INSTALLATION



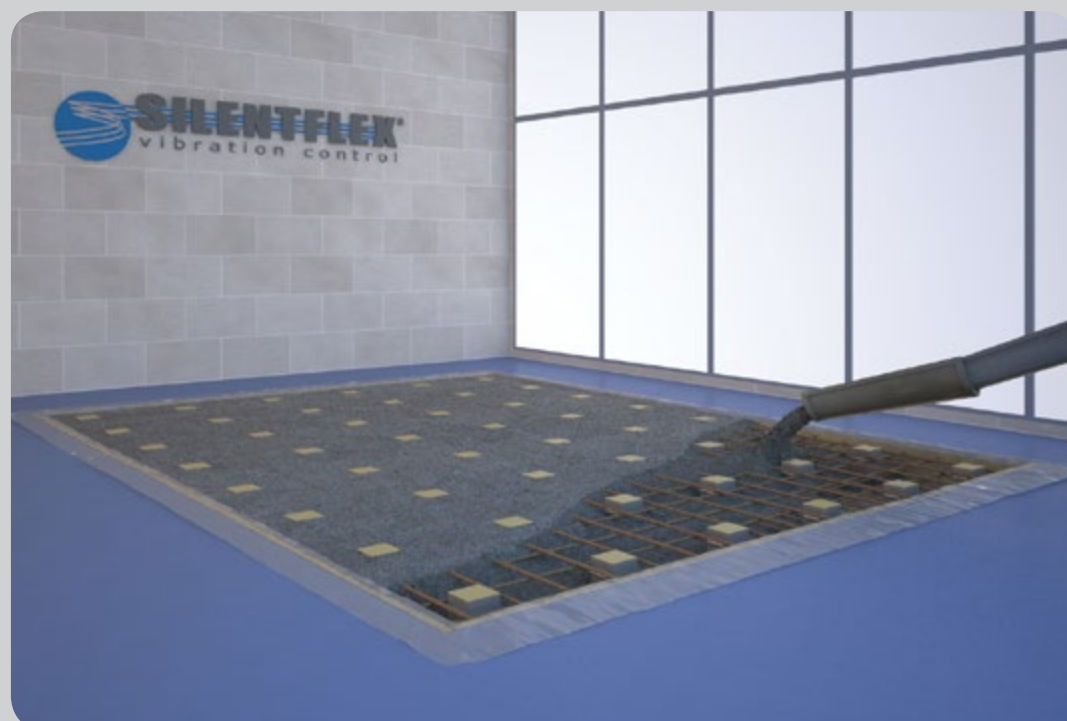
Positionnement des plaques d'isolation Rockwool sur le périmètre extérieur du plancher béton



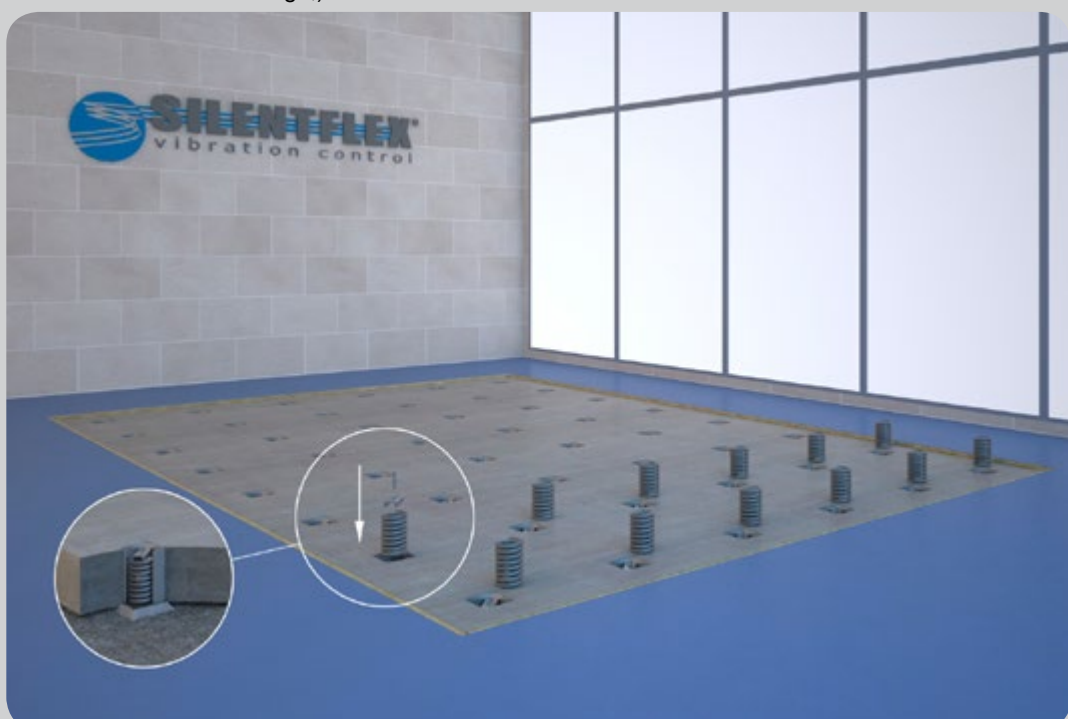
Mise en place d'un film plastique sur le plancher sur le plan de pose pour éviter les joints de béton après les étapes successives de bétonnage et de séchage.



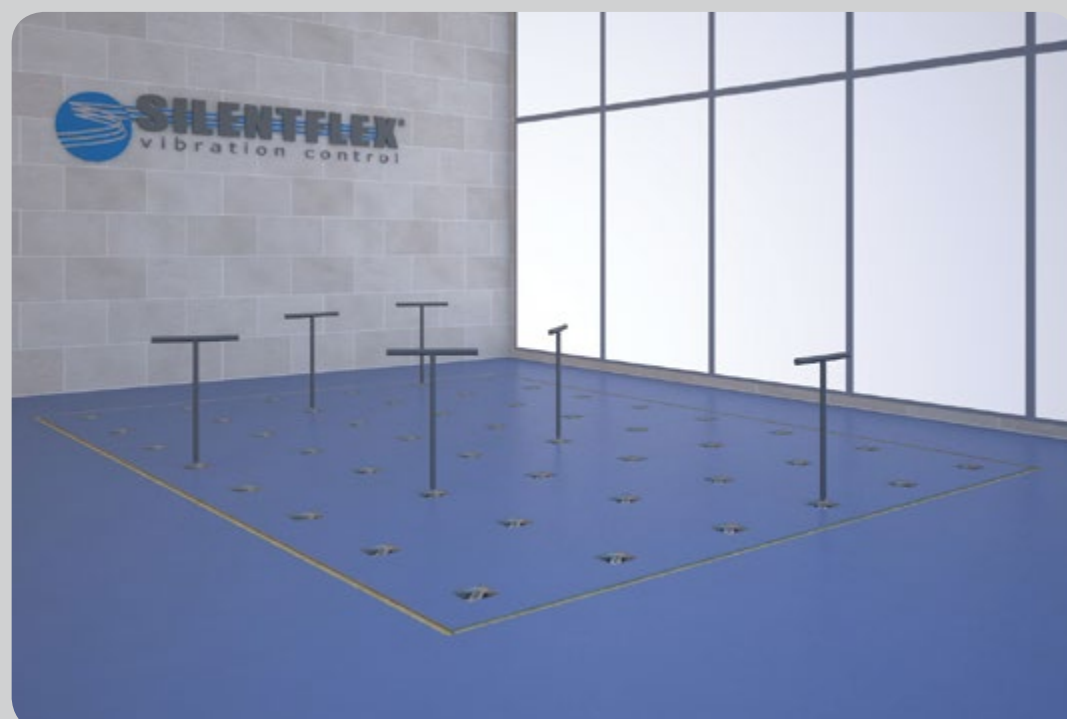
Mise en place de deux couches de fer en béton (opération facilitée par les fourreaux sur conteneurs, ce qui évite, la liaison manuelle des fers à béton entre eux pour leurs fixations avant coulage.).



Opération de coulage du béton, et réalisation des finitions de planéité de la dalle.



Ouverture des trappes de manutention des boîtes à ressort, mise en place des ressorts et de son système de levage.



Le nivellement rapide et facile avec l'outillage breveté inclus. Levage et mise à niveau de la dalle, opération rapide grâce au système mécanique de levage (system breveté)

Silentflex®  
Tlfn: +34 942 544 223  
Fax +34 942 544 224  
E-mail: silentflex@silentflex.com  
Web: www.silentflex.com

## SILENTFLEX® DALLE FLOTTANTE

**SYSTÈME BREVETÉ**  
**ESPAGNE (P200701966)**  
**INTERNATIONAL (PCT/ES2008/000469)**  
**USA (13/463.320)**  
**SYSTÈME APPROUVÉ PAR FECSA ENDESA**

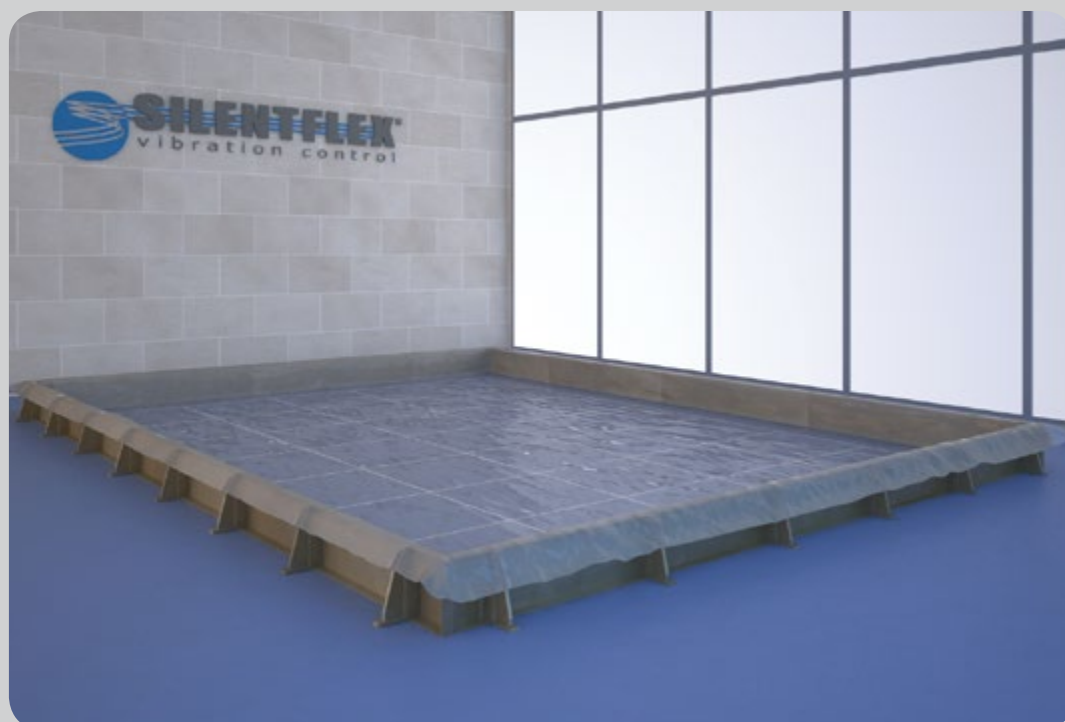


# SILENTFLEX® DALLE FLOTTANTE

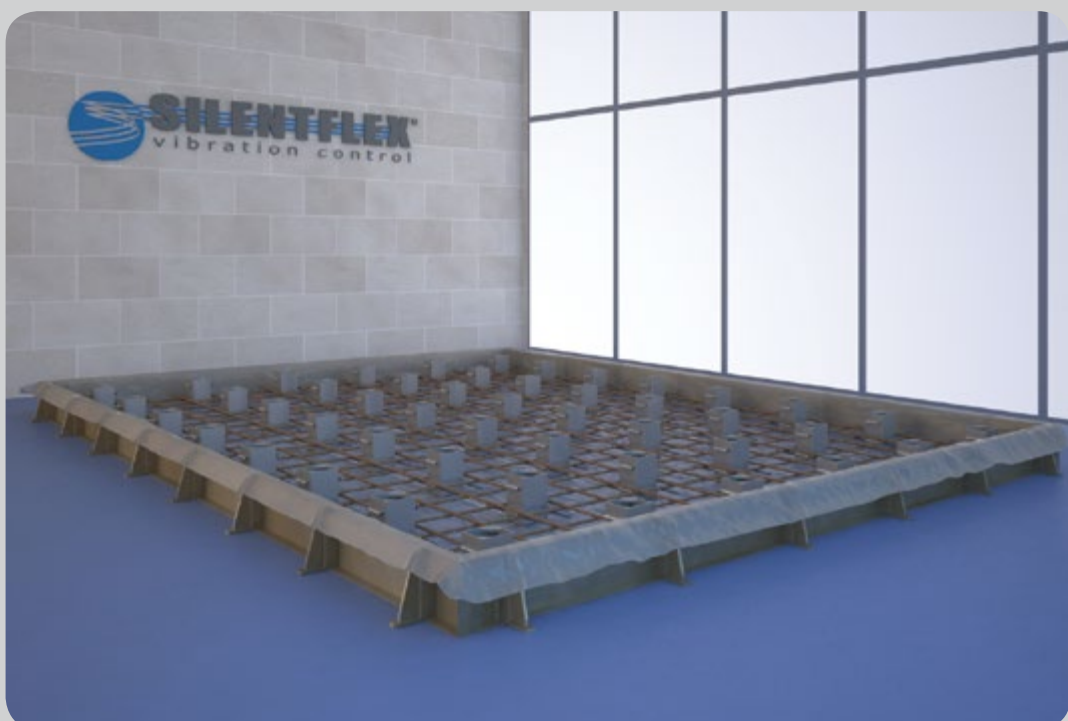
## FACILITÉ D'INSTALLATION



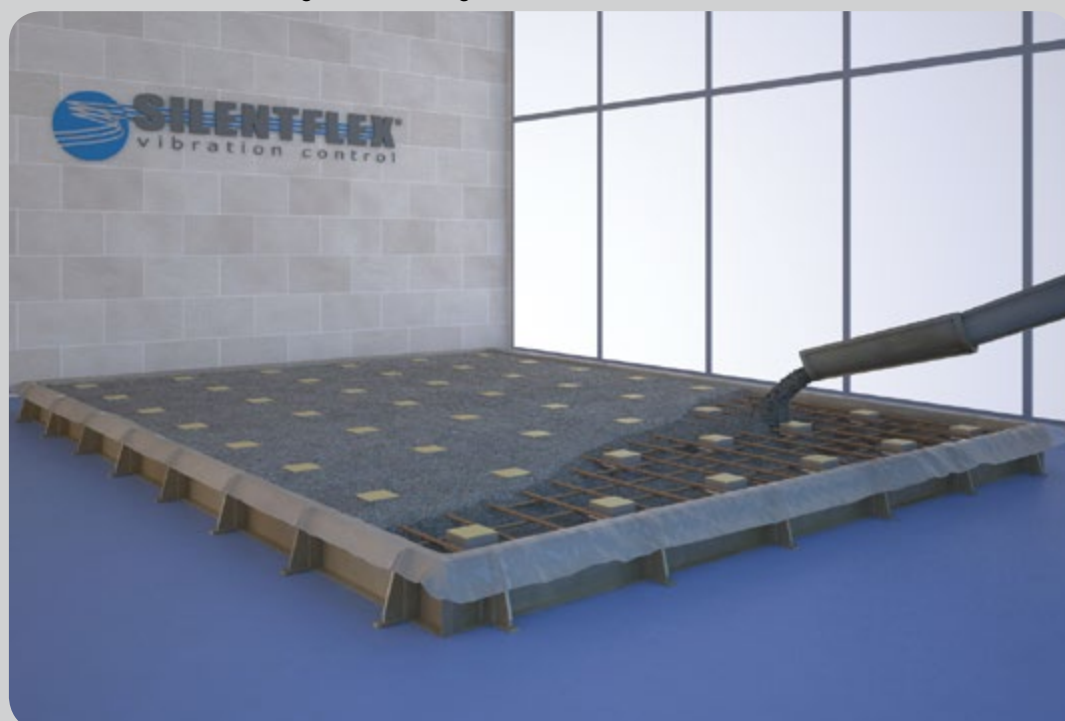
Positionnement des plaques d'isolation Rockwool sur le périmètre extérieur du plancher béton



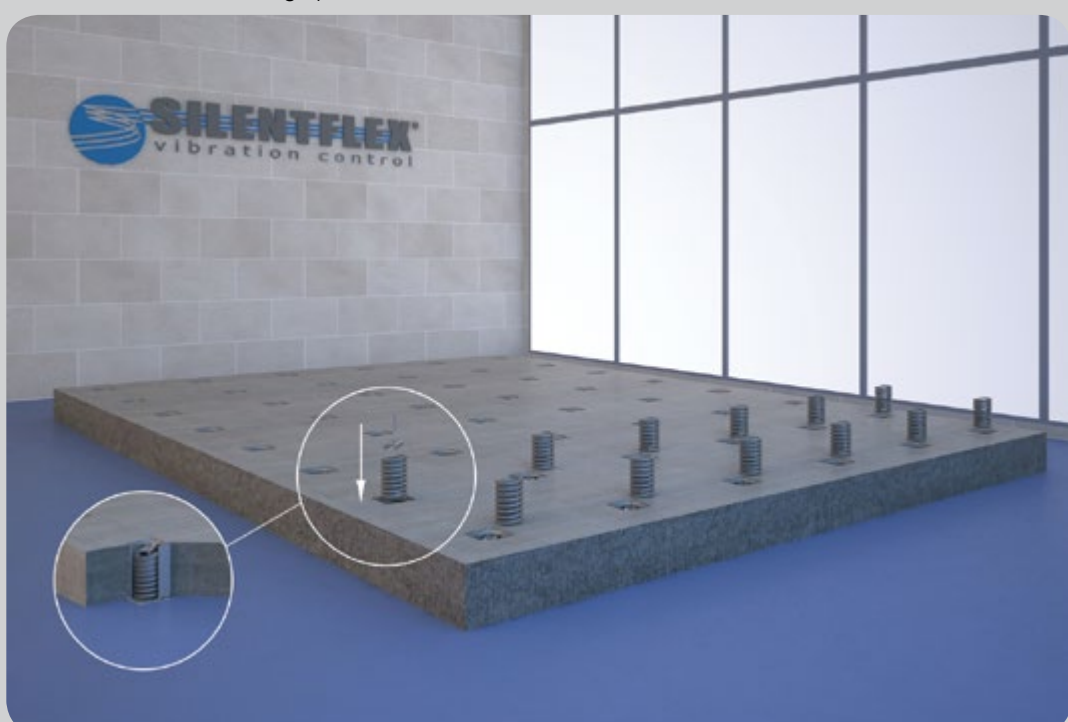
Mise en place d'un film plastique sur le plancher sur le plan de pose pour éviter les joints de béton après les étapes successives de bétonnage et de séchage.



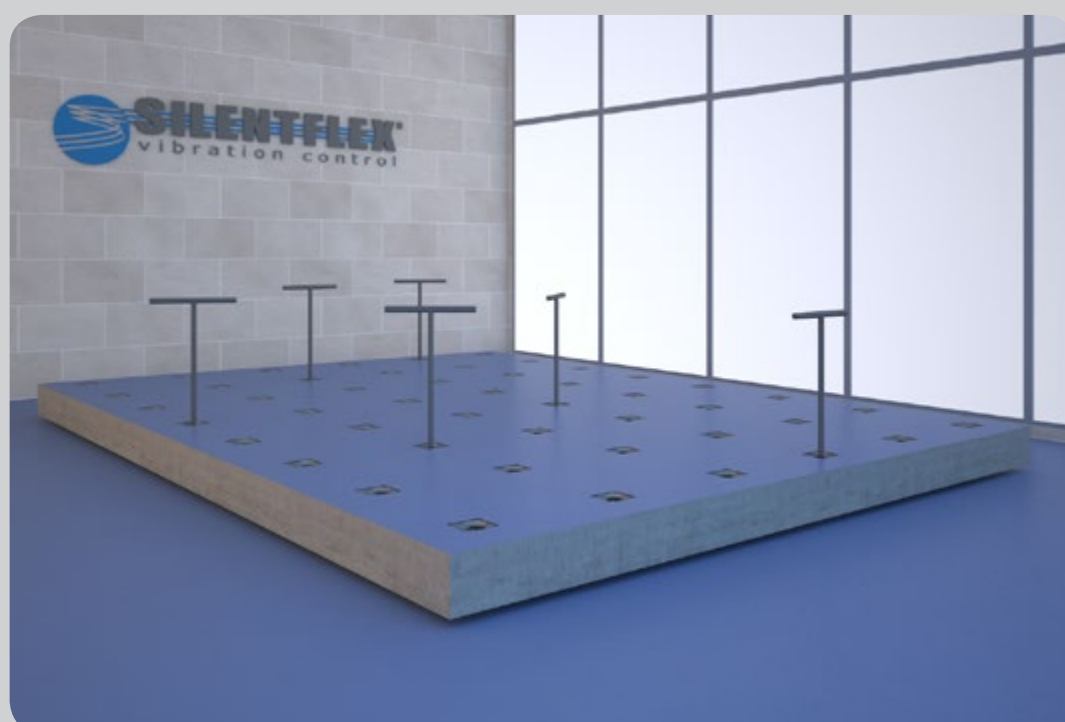
Mise en place de deux couches de fer en béton (opération facilitée par les fourreaux sur conteneurs, ce qui évite, la liaison manuelle des fers à béton entre eux pour leurs fixations avant coulage.).



Opération de coulage du béton, et réalisation des finitions de planéité de la dalle.



Ouverture des trappes de maintenance des boîtes à ressort, mise en place des ressorts et de son système de levage.



Le nivellement rapide et facile avec l'outillage breveté inclus. Levage et mise à niveau de la dalle, opération rapide grâce au système mécanique de levage (system breveté)

Silentflex®  
Tlpn: +34 942 544 223  
Fax +34 942 544 224  
E-mail: silentflex@silentflex.com  
Web: www.silentflex.com

## SILENTFLEX® DALLE FLOTTANTE

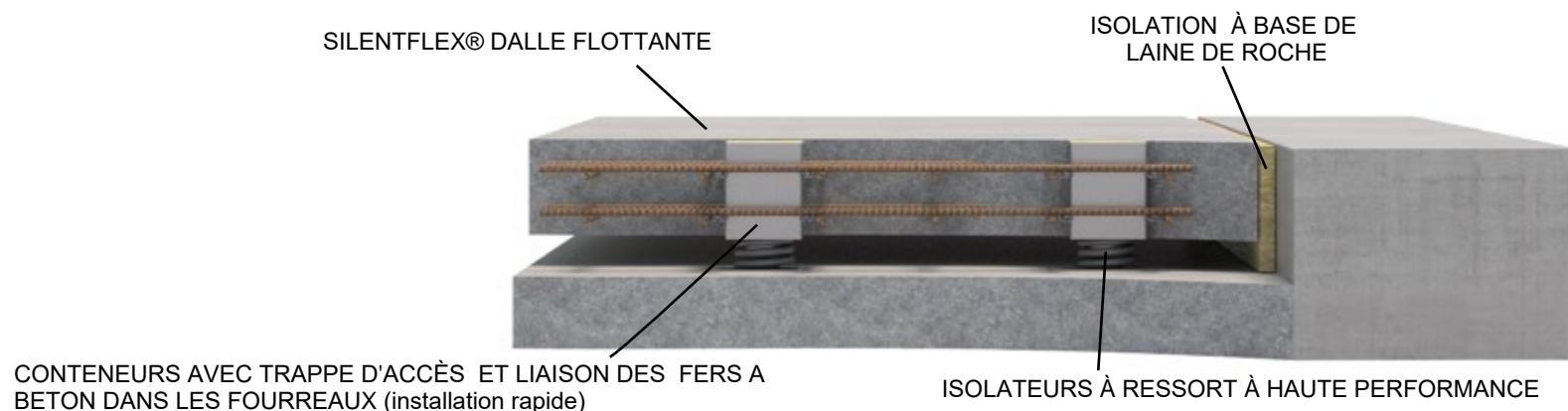
**SYSTÈME BREVETÉ**  
**ESPAGNE (P200701966)**  
**INTERNATIONAL (PCT/ES2008/000469)**  
**USA (13/463.320)**  
**SYSTÈME APPROUVÉ PAR FECSA ENDESA**

# SILENTFLEX® DALLE FLOTTANTE

## GRAPHIQUES ET LES SPÉCIFICATIONS

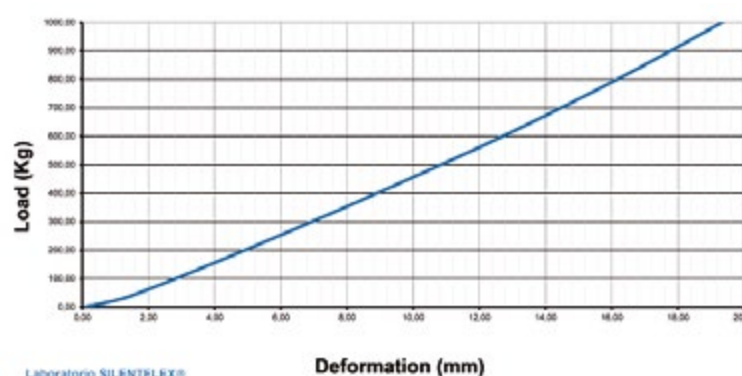
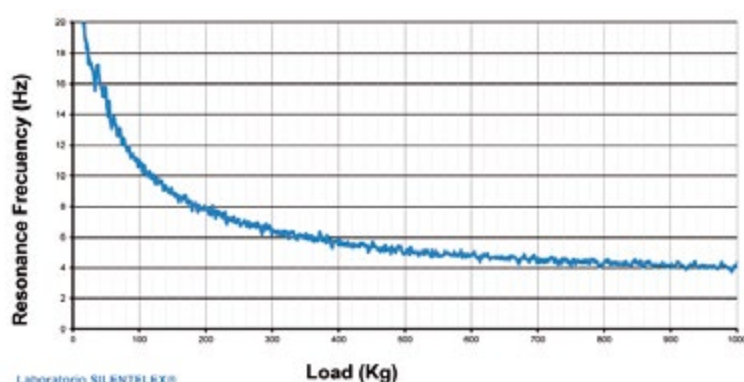


### OPÉRATION BASIC



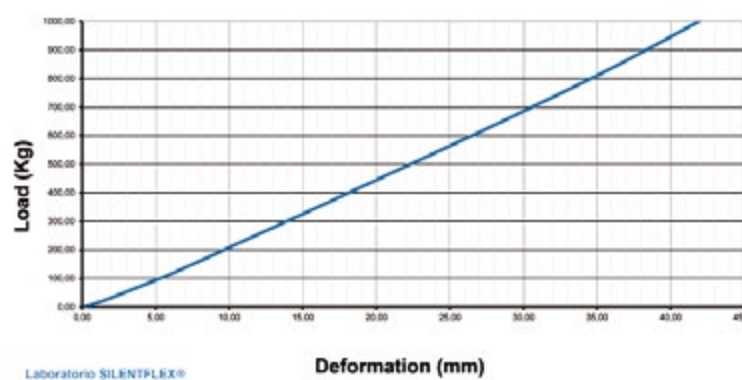
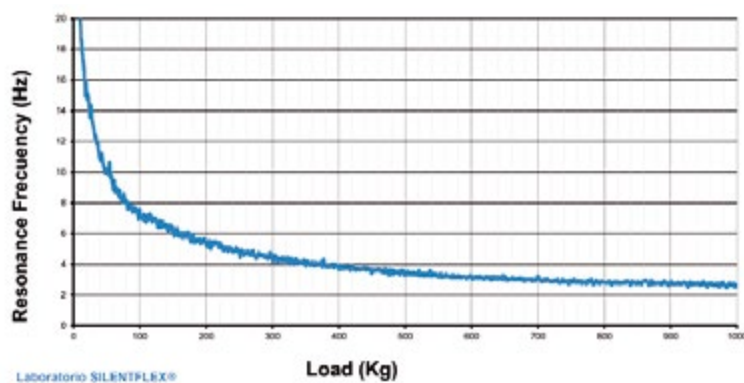
### ISOLATEUR STANDARD

Fréquence propre fonctionnelle : 3,5 - 4,5 Hz  
Max. Charge de travail: 700 Kg



### ISOLATEUR ESPÉCIFIQUE

Fréquence propre fonctionnelle : 2,5 - 3,5 Hz  
Max. Charge de travail: 700 Kg



### CARACTÉRISTIQUES TECHNIQUES ET PERFORMANCES

- Résistant aux agents actifs: corrosifs, huiles, eau, etc.
- Fonctionne sous des températures extrêmes de - 70° C + 300°C.
- Raideur statique et dynamique linéaire:

Fréquence naturelle constante sous une large gamme de charges (contrairement aux amortisseurs élastomères)